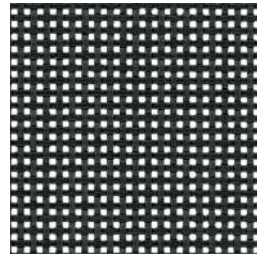


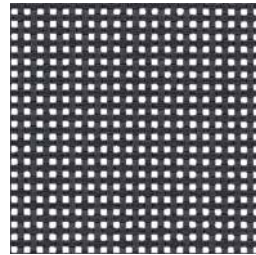
MESH | 3D MESH



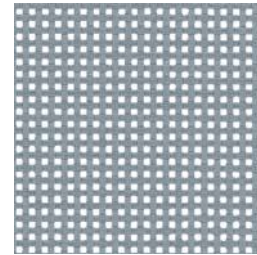
Cat. N | Mesh



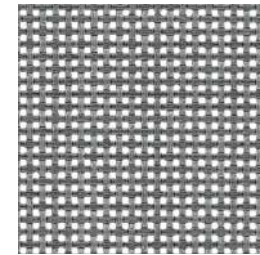
03N Nero | Black



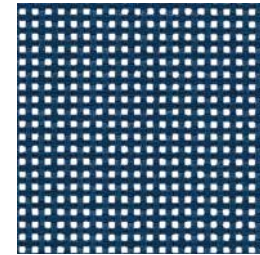
04N Grafite | Graphite



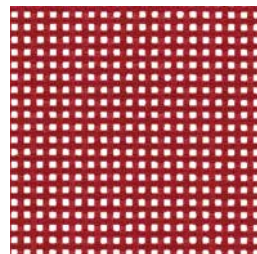
06N Grigio | Grey



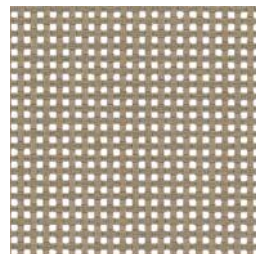
01N Argento | Silver



05N Blu | Blue



08N Rosso | Red

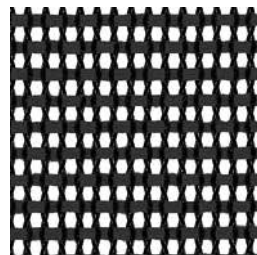


07N Beige

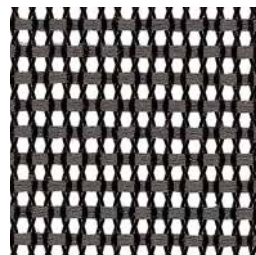


02N Bianco | White

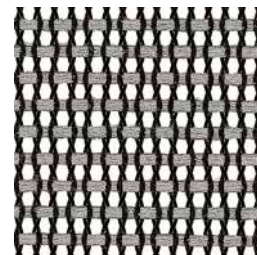
Cat. X | Elastic mesh



01 Nero | Black



20 Grafite | Graphite



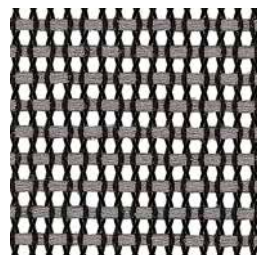
21 Grigio chiaro | Light grey



24 Bianco nero | White black



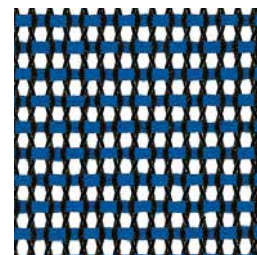
09 Bianco | White



55 Tortora | Turtle-dove

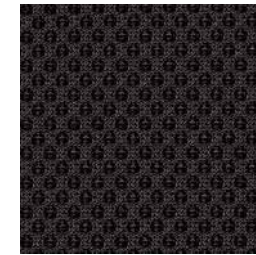


50 Greige

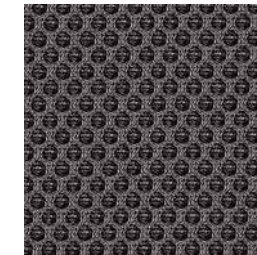


11 Blu | Blue

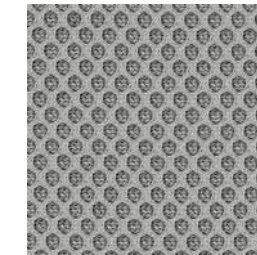
Cat. B | Runner



824 Nero | Black



831 Grigio scuro | Dark grey



840 Grigio chiaro | Light grey



845 Grigio argento | Silver grey



843 Verde | Green

Cat. C | Omega



446 Nero | Black



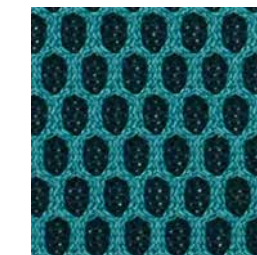
447 Grigio scuro | Dark grey



448 Grigio chiaro | Light grey



449 Bianco nero | White black



450 Blu petrolio | Petroleum blue

Cat. N | Mesh

Composition: Composite polyester / PVC

Width: 180 cm

Weight: 500 gr/m²

Fire reaction test: DIN 4102-1 B2, NFP 92-503 (silver colour only)

Abrasion test: SC (very heavy use) EN ISO 12947-2

Cat. X | Elastic mesh

Composition: 70% Polyester elastomer, 30% Polyester yarns

Width: 150 cm

Abrasion test: 50.000 Wyzenbeek Cotton Duck turns

Cat. B | Runner

Composition: 100% Polyester

Width: 160 cm

Weight: 510 gr/lm

Fire reaction test: UNI 9175 class 1, BS EN 1021 1&2 Cigarette & match, Calif. Bull. 117 sec. E class 1, CA TB 117-2013

Abrasion test: Martindale 70.000 turns EN ISO 12947-2

Cat. C | Omega

Composition: 100% Polyester

Width: 160 cm

Weight: 500 gr/lm

Fire reaction test: BS EN 1021 1&2 Cigarette, BS 5852 P1 0-1 Cigarette & match, Calif. Bull. 117 sec. E class 1, CA TB 117-2013

Abrasion test: Martindale 100.000 turns EN ISO 12947-2

FINISHES

A wide range of high quality and technical level fabrics are available, in several colour ranges, in order to create a number of combinations suitable to different spaces such as offices, executive rooms or meeting rooms.

All materials selected offer maximum comfort and guarantee maximum solidity and durability.

CLEANING AND MAINTENANCE

Regularly following maintenance and cleaning instructions, the characteristics of materials and products will last longer.

Mesh

For normal maintenance and cleaning:

- dust fabric with vacuum cleaner or with a soft brush
- wash with a soft brush or with a sponge using a solution of water and detergent
- rinse a lot with water
- let the mesh dry in open air

3D Mesh

For normal maintenance and cleaning, use often the vacuum cleaner with the appropriate part for fabric, and if necessary, cover the part with a soft cloth. Do not use anything petroleum base.

Do not brush and do not use vacuum cleaner with rotating brushes which could permanently damage it causing pilling problems or change 3D mesh appearance. Do not apply water or liquid solutions.

An updated list of colours and finishes is available on our web site www.icf-office.it

For products match, please refer to our price list and our website.

FINITURE

E' disponibile un'ampia gamma di tessuti di alto livello qualitativo e tecnico, che spazia dai materiali naturali più pregiati alle fibre tessili artificiali e sintetiche, in numerose varianti di colore, per creare combinazioni sempre nuove adatte agli ambienti più diversi, dall'ufficio tradizionale alla sala riunioni, agli ambienti direzionali.

Tutti i materiali selezionati offrono un comfort unico e garantiscono la massima resistenza e durata nel tempo.

CURA E MANUTENZIONE

Seguendo regolarmente le seguenti istruzioni di pulizia e manutenzione, le caratteristiche dei materiali e dei prodotti verranno mantenute più a lungo nel tempo.

Rete

Per una normale pulizia:

- spolverare il tessuto con l'aiuto di un aspiratore o una spazzola morbida, non metallica;
- lavare con l'aiuto di una spazzola morbida o una spugna utilizzando una soluzione di acqua e detergente;
- risciacquare abbondantemente con acqua;
- lasciar asciugare la rete all'aria aperta.

Rete 3D

Per una normale pulizia, passare frequentemente l'aspirapolvere con l'apposita bocchetta per tessuti, se necessario ricoprendola con un panno morbido. Non usare pulitori a base di petrolio o distillato. Non spazzolare e non usare la bocchetta dell'aspirapolvere con spazzola rotante. Spazzolare potrebbe danneggiare in modo permanente causando problemi di pilling o cambiare le caratteristiche della rete 3D. Non applicare acqua o soluzioni liquide.

L'elenco aggiornato dei colori e delle finiture è disponibile sul nostro sito www.icf-office.it

Per gli abbinamenti con i prodotti, consultate il nostro listino e il nostro sito web.

FINITIONS

Une large gamme de tissus et cuirs d'un haut niveau technique et de grande qualité est proposée, dans de nombreuses variantes de couleurs pour créer des combinaisons inédites toujours adaptées aux espaces les plus divers, du bureau traditionnel à la salle de réunions, aux espaces directionnels.

Tous les matériaux sélectionnés offrent un confort unique et assurent une résistance et une durée de vie optimales.

ENTRETIEN

Appliquer régulièrement les conseils de lavage et d'entretien suivants pour conserver plus longtemps les caractéristiques des matériaux et des produits.

Résille

Pour l'entretien ordinaire:

- dépoussiérer le tissu avec un aspirateur ou une brosse souple, non métallique;
- utiliser une brosse souple ou une éponge et laver avec une solution eau/nettoyant;
- rincer abondamment à l'eau;
- laisser sécher la maille en plein air.

Résille 3D

Pour l'entretien ordinaire, passer régulièrement l'aspirateur équipé de la buse spéciale pour tissu. Le cas échéant, la couvrir d'un chiffon doux. Ne pas utiliser de produits à base de pétrole ou de distillat. Ne pas brosser et ne pas utiliser l'aspirateur avec le balai rotatif. Le brossage pourrait endommager le résille de façon permanente, le faire boulocher ou modifier ses caractéristiques. Ne pas utiliser d'eau ni de solutions liquides.

La liste mise à jour des couleurs et des finitions est disponible sur notre site : www.icf-office.it.

Pour les coordonnés avec les produits, consulter nos tarifs et notre site Internet www.icf-office.it.

AUSFÜHRUNG

Wir bieten ein breites Angebot an sehr hochwertigen und technisch bestens ausgerüsteten 3D Netz, für immer neue Kombinationen, geeignet für die unterschiedlichsten Umgebungen, vom traditionellen Büro über Konferenzräume bis hin zu Geschäftsleitungsräumen.

Alle ausgewählten Materialien bieten einen einmaligen Komfort und garantieren ein Höchstmaß an Robustheit und Beständigkeit.

REINIGUNG UND PFLEGE

Wenn die folgenden Reinigungs- und Pflegehinweise ordnungsgemäß beachtet werden, bleiben die ursprünglichen Merkmale der Materialien und Produkte lange erhalten.

Netzgewebe

Zur normalen Reinigung:

- das Gewebe mit einem Staubsauger und einer weichen, nicht metallischen Bürste vom Staub befreien;
- mit einer weichen Bürste oder einem Schwamm und einer aus Wasser und Reinigungsmittel bestehenden Lösung reinigen;
- gründlich abwaschen;
- das Netzgewebe im Freien trocknen lassen.

3D Netz

Zur normalen Reinigung die Stoffe regelmäßig mit einem Staubsauger und der entsprechenden Saugdüse für Stoffe reinigen. Diese kann gegebenenfalls mit einem weichen Tuch bedeckt werden. Keine Reinigungsmittel auf Petroleum- oder Destillatbasis verwenden. Nicht bürsten und den Staubsauger nicht mit rotierender Bürste verwenden. Dies könnte den Stoff dauerhaft beschädigen und zur Entstehung von Knötchen führen bzw. die Merkmale des Netzes verändern. Kein Wasser und keine flüssigen Lösungen anwenden.

Die aktuelle Liste der Farben und Ausführungen ist erhältlich auf unserer Website www.icf-office.it

Bitte sehen Sie sich für die Kombinationsmöglichkeiten der Materialien mit den Produkten unsere Liste und unsere Website www.icf-office.it an.

ACABADO

Disponemos de una amplia gama de tejidos y pieles con un elevado nivel de calidad y técnico, en numerosas variantes de color, para crear combinaciones siempre nuevas e idóneas para los ambientes más variados, de la oficina tradicional, pasando por la sala de reunión, hasta llegar a los ambientes de dirección.

Todos los materiales seleccionados ofrecen un confort único y garantizan la máxima resistencia y duración a lo largo del tiempo.

CUIDADO Y MANTENIMIENTO

Si se respetan con regularidad las siguientes instrucciones de limpieza y mantenimiento, las características de los materiales y de los productos se mantendrán a lo largo del tiempo.

Malla

Para una limpieza normal:

- quitar el polvo del tejido con la ayuda de una aspiradora e de un cepillo suave, no metálico;
- lavarlo con la ayuda de un cepillo suave o de una esponja utilizando una solución de agua y detergente;
- aclarar abundantemente con agua;
- dejar secar el tejido red al aire libre.

Malla 3D

Para una limpieza normal, pasar con frecuencia la aspiradora con la especial boquilla para tejidos, si es necesario recubriéndola con un paño suave. No usar limpiadores a base de petróleo o destilado. No cepillar y no utilizar la boquilla de la aspiradora con cepillo rotativo. Cepillar podría dañar de manera permanente causando problemas de pilling o cambiar las características de la malla. No aplicar agua o soluciones líquidas.

La lista actualizada de los colores y acabados está disponible en nuestro sitio web www.icf-office.it.

Para combinaciones con productos, consulte nuestra lista de precios y nuestro sitio web www.icf-office.it.